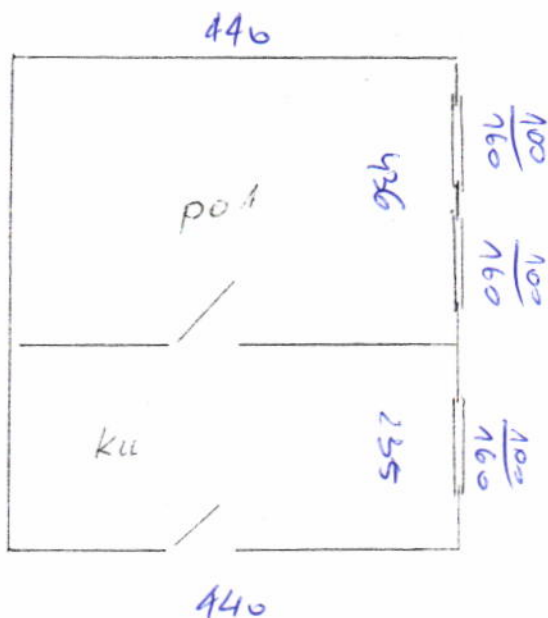


K-cc, dn. 29.02.2012

Szkic lokalu mieszkalnego (sąsiedni)  
przy ul. 9-go Maja 4/4 w K-ccch.



po1 - 20,90

ku - 10,10

powierzchnia: 31,00 m<sup>2</sup>

wp. 2,76

ODDZIAŁ EKSPERTYZY BUDOWNICZEJ NR 2  
St. Inspektor ds. Technicznej

Izabela Ciba